



Rijksinstituut voor Volksgezondheid
en Milieu
Ministerie van Volksgezondheid,
Welzijn en Sport

Epidemiologische situatie COVID-19 in Nederland

Rijksinstituut voor Volksgezondheid en Milieu - RIVM
20 augustus 2020, 10:00

Samenvatting

Tot en met 20 augustus 10:00 uur zijn er in GGD Rotterdam-Rijnmond in totaal 8316 COVID-19 patiënten gemeld aan het RIVM. Tot nu toe zijn 1030 van de gemelde patiënten opgenomen in het ziekenhuis en 599 mensen overleden.

Een overzicht van de COVID-19 situatie op landelijk niveau is hier te vinden.

Uitleg over surveillance van COVID-19 in Nederland

Door middel van surveillance houdt het RIVM zicht op de verspreiding van COVID-19 in Nederland. Via een samenwerking tussen artsen, laboratoria en de GGD'en wordt informatie verzameld over personen (patiënten) met een positieve SARS-CoV-2 testuitslag. Sinds het begin van de COVID-19 epidemie in Nederland is het testbeleid geleidelijk veranderd. Het huidige testbeleid is hier te vinden. Sinds 1 juni kan iedereen zich met klachten laten testen. Toch is het aannemelijk dat niet alle COVID-19 patiënten getest worden. De werkelijke aantallen in Nederland zijn daarom waarschijnlijk hoger dan de aantallen die hier genoemd worden. Aan het RIVM wordt niet gemeld wie hersteld is van COVID-19.

Er worden ook mensen die om andere redenen dan COVID-19 in het ziekenhuis worden opgenomen getest op het nieuwe coronavirus. Dit wordt gedaan om verspreiding van dit virus binnen het ziekenhuis tegen te gaan. Vanaf 1 mei wordt bij melding van een in het ziekenhuis opgenomen positief geteste patiënt, nagevraagd of de ziekenhuisopname vanwege COVID-19 was. Vanaf 8 mei geven we in de rapportages van de ziekenhuisopnames sinds 1 mei alleen opnames weer waarbij niet is aangegeven dat de opname om een andere reden was. Dit doen we zodat het aantal in het ziekenhuis opgenomen COVID-19 patiënten een zo goed mogelijke indicator blijft van de epidemie. Dit geeft namelijk weer hoeveel mensen ernstig ziek zijn door COVID-19. Patiënten die om een andere reden ziekenhuiszorg nodig hebben en ook COVID-19 blijken te hebben, worden uiteraard wel meegenomen in het totaal aantal meldingen.

Een databestand met de cumulatieve aantallen per gemeente per dag van gemelde COVID-19 patiënten, in het ziekenhuis opgenomen COVID-19 patiënten en overleden COVID-19 patiënten is hier te vinden. Een databestand met karakteristieken van elke positief geteste COVID-19 patiënt in Nederland is hier te vinden.

Inhoudsopgave

	Pagina
1 Samenvatting COVID-19 meldingen aan de GGD Rotterdam-Rijnmond	3
2 COVID-19 meldingen aan de GGD Rotterdam-Rijnmond vanaf 1 juli 2020	4
3 Leeftijdsverdeling en man-vrouwverdeling van bij GGD Rotterdam-Rijnmond gemelde COVID-19 patiënten in de afgelopen week	6
4 Reishistorie van bij GGD Rotterdam-Rijnmond gemelde COVID-19 patiënten vanaf 1 juli 2020 en in de afgelopen week	7
5 Beroep van bij GGD Rotterdam-Rijnmond gemelde COVID-19 patiënten vanaf 1 juli 2020 en in de afgelopen week	8
6 Setting van mogelijke besmetting van bij GGD Rotterdam-Rijnmond gemelde COVID-19 patiënten vanaf 1 juli 2020 en in de afgelopen week	9
7 Surveillance van COVID-19 in verpleeghuizen in GGD Rotterdam-Rijnmond vanaf 1 juli 2020	11
8 Bron- en contactonderzoek van COVID-19 meldingen in GGD Rotterdam-Rijnmond	12
8.1 Resultaten uit bron- en contactonderzoek	12
9 SARS-CoV-2 testen afgenomen door de GGD Rotterdam-Rijnmond vanaf 1 juni	15

Klik op de titel om naar de betreffende paragraaf in het document te gaan.

1 Samenvatting COVID-19 meldingen aan de GGD Rotterdam-Rijnmond

Tabel 1: Aantal gemelde COVID-19 patiënten, aantal in het ziekenhuis opgenomen COVID-19 patiënten en aantal overleden COVID-19 patiënten¹

Gezondheidsstatus	Totaal	%	Meldingen afgelopen week ²	Gecorrigeerd ³	Verskil met vorige week ⁴
Totaal gemeld	8316		680	0	680
Ziekenhuisopname	1030	12.4	15	0	15
Overleden ⁵	599	7.2	6	0	6

¹ Sinds 1 juni kan iedereen zich met klachten laten testen. Toch is het aannemelijk dat niet alle COVID-19 patiënten getest worden. De werkelijke aantallen in Nederland zijn daarom waarschijnlijk hoger dan de aantallen die hier genoemd worden. Het werkelijke aantal COVID-19 patiënten opgenomen in het ziekenhuis of overleden is hoger dan het aantal opgenomen of overleden patiënten gemeld in de surveillance, omdat de surveillance gebaseerd is op de informatie op het moment van melding. Aan het RIVM wordt niet gemeld wie hersteld is.

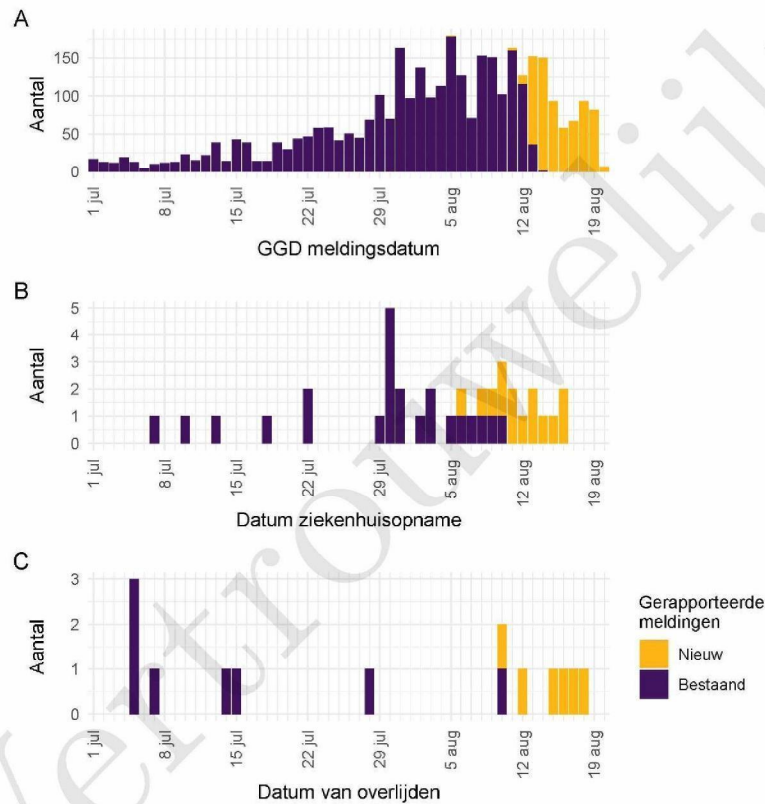
² Meldingen die tussen 13 augustus 10:01 en 20 augustus 10:00 aan het RIVM zijn gemeld. Dit betreft het aantal meldingen, opnames en overlijdens die in de afgelopen week nieuw aan het RIVM zijn gerapporteerd. Datum van melding aan de GGD, ziekenhuisopname of overlijden kan echter in een andere week vallen. Bij overige tabellen en figuren in dit rapport wordt de datum van melding, ziekenhuisopname of overlijden gebruikt. Deze cijfers zijn dus niet hetzelfde.

³ Meldingen die gewist of herzien zijn tussen 13 augustus 10:01 en 20 augustus 10:00. Behalve dat er nieuwe meldingen worden ontvangen, worden eerdere meldingen soms aangepast; de aantallen meldingen per dag kunnen daardoor variëren.

⁴ Het verschil tussen de cumulatieve meldingen t/m 20 augustus 10:00 ten opzichte van 13 augustus 10:00.

⁵ Voor 75 sterfgevallen is aangegeven dat COVID-19 niet de directe oorzaak van overlijden is

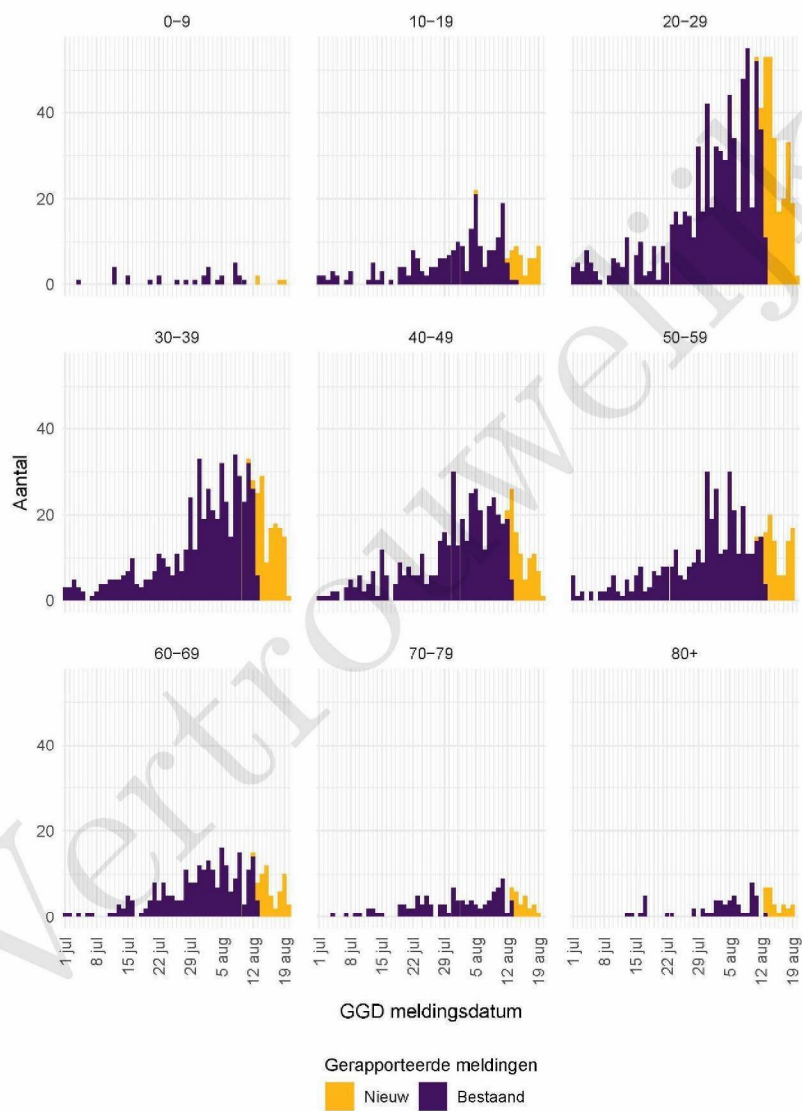
2 COVID-19 meldingen aan de GGD Rotterdam-Rijnmond vanaf 1 juli 2020



Figuur 1: Aantal bij de GGD Rotterdam-Rijnmond gemelde COVID-19 patiënten vanaf 1 juli 2020. (A) Aantal bij de GGD Rotterdam-Rijnmond gemelde COVID-19 patiënten, naar meldingsdatum. (B) Aantal bij de GGD Rotterdam-Rijnmond gemelde in het ziekenhuis opgenomen COVID-19 patiënten, naar datum van ziekenhuisopname. (C) Aantal bij de GGD Rotterdam-Rijnmond gemelde overleden COVID-19 patiënten, naar datum van overlijden.

Meldingen aan het RIVM van 1 juli t/m 13 augustus 10:00 uur zijn in deze grafieken weergegeven in paars. Meldingen van 13 augustus 10:01 uur t/m 20 augustus 10:00 uur zijn weergegeven in geel. Sinds 1 juni kan iedereen zich met klachten laten testen. Toch is het aannemelijk dat niet alle COVID-19 patiënten getest worden. De werkelijke aantallen in Nederland zijn daarom waarschijnlijk hoger dan de aantallen die hier weergegeven worden. Van enkele patiënten is de datum van opname en/of de datum van overlijden niet bekend. Deze kunnen daarom niet worden weergegeven in deze figuren.

2 COVID-19 MELDINGEN AAN DE GGD ROTTERDAM-RIJNMOND VANAF 1 JULI 2020



Figuur 2: Aantal bij de GGD Rotterdam-Rijnmond gemelde COVID-19 patiënten vanaf 1 juli 2020, per leeftijdsgroep.

3 LEEFTIJDVERDELING EN MAN-VROUWVERDELING VAN BIJ GGD ROTTERDAM-RIJNMOND
GEMELDE COVID-19 PATIËNTEN IN DE AFGELOPEN WEEK

3 Leeftijdverdeling en man-vrouwverdeling van bij GGD Rotterdam-Rijnmond gemelde COVID-19 patiënten in de afgelopen week

Tabel 2: Leeftijdverdeling van bij de GGD gemelde COVID-19 patiënten, van in het ziekenhuis opgenomen COVID-19 patiënten en van overleden COVID-19 patiënten in de afgelopen week^{1,2}

Leeftijdsgroep	Totaal gemeld	%	Ziekenhuisopname	%	Overleden	%
Totaal gemeld	702		7		4	
0-4	0	0.0	0	0.0	0	0.0
5-9	4	0.6	0	0.0	0	0.0
10-14	15	2.1	0	0.0	0	0.0
15-19	32	4.6	0	0.0	0	0.0
20-24	125	17.8	0	0.0	0	0.0
25-29	106	15.1	0	0.0	0	0.0
30-34	68	9.7	2	28.6	0	0.0
35-39	63	9.0	1	14.3	0	0.0
40-44	48	6.8	1	14.3	0	0.0
45-49	39	5.6	0	0.0	0	0.0
50-54	40	5.7	2	28.6	0	0.0
55-59	53	7.5	0	0.0	0	0.0
60-64	36	5.1	0	0.0	0	0.0
65-69	20	2.8	0	0.0	0	0.0
70-74	19	2.7	1	14.3	1	25.0
75-79	8	1.1	0	0.0	1	25.0
80-84	9	1.3	0	0.0	0	0.0
85-89	10	1.4	0	0.0	2	50.0
90-94	6	0.9	0	0.0	0	0.0
95+	1	0.1	0	0.0	0	0.0
Niet vermeld	0	0.0	0	0.0	0	0.0

¹ Betreft het aantal COVID-19 patiënten met een datum van melding aan de GGD, opnamedatum of datum van overlijden in de periode van 13 augustus 10:01 t/m 20 augustus 10:00 uur.

² Sinds 1 juni kan iedereen zich met klachten laten testen. Toch is het aannemelijk dat niet alle COVID-19 patiënten getest worden. De werkelijke aantallen in Nederland zijn daarom waarschijnlijk hoger dan de aantallen die hier genoemd worden. Het werkelijke aantal COVID-19 patiënten opgenomen in het ziekenhuis of overleden is hoger dan het aantal opgenomen of overleden patiënten gemeld in de surveillance, omdat de surveillance gebaseerd is op de informatie op het moment van melding. Aan het RIVM wordt niet gemeld wie hersteld is.

Tabel 3: Man-vrouwverdeling van bij de GGD gemelde COVID-19 patiënten, van in het ziekenhuis opgenomen COVID-19 patiënten en van overleden COVID-19 patiënten in de afgelopen week^{1,2}

Geslacht	Totaal gemeld	%	Ziekenhuisopname	%	Overleden	%
Totaal gemeld	702		7		4	
Man	314	44.7	3	42.9	3	75.0
Vrouw	388	55.3	4	57.1	1	25.0
Niet vermeld	0	0.0	0	0.0	0	0.0

¹ Betreft het aantal COVID-19 patiënten met een datum van melding aan de GGD, opnamedatum of datum van overlijden in de periode van 13 augustus 10:01 t/m 20 augustus 10:00 uur.

² Sinds 1 juni kan iedereen zich met klachten laten testen. Toch is het aannemelijk dat niet alle COVID-19 patiënten getest worden. De werkelijke aantallen in Nederland zijn daarom waarschijnlijk hoger dan de aantallen die hier genoemd worden. Het werkelijke aantal COVID-19 patiënten opgenomen in het ziekenhuis of overleden is hoger dan het aantal opgenomen of overleden patiënten gemeld in de surveillance, omdat de surveillance gebaseerd is op de informatie op het moment van melding. Aan het RIVM wordt niet gemeld wie hersteld is.

4 REISHISTORIE VAN BIJ GGD ROTTERDAM-RIJNMOND GEMELDE COVID-19 PATIËNTEN VANAF 1 JULI 2020 EN IN DE AFGELOPEN WEEK

4 Reishistorie van bij GGD Rotterdam-Rijnmond gemelde COVID-19 patiënten vanaf 1 juli 2020 en in de afgelopen week

Tabel 4: Aantal bij de GGD gemelde COVID-19 patiënten die in de 14 dagen voor aanvang van de ziekte in het buitenland zijn geweest

	Vanaf 1 juli		Afgelopen week ¹	
	Aantal	%	Aantal	%
Totaal gemeld	3376		680	
Reishistorie	232	6.9	78	11.5
Geen reishistorie	2247	66.6	393	57.8
Niet vermeld	897	26.6	209	30.7

¹ Meldingen die tussen 13 augustus 10:01 en 20 augustus 10:00 aan het RIVM zijn gemeld.

Tabel 5: Aantal bij de GGD gemelde COVID-19 patiënten die in de 14 dagen voor aanvang van de ziekte in het buitenland zijn geweest naar verblijfplaats

Land van verblijf	Vanaf 1 juli		Afgelopen week ¹	
	Aantal	%	Aantal	%
Frankrijk	45	19.4	17	21.8
België	40	17.2	8	10.3
Spanje	39	16.8	21	26.9
Duitsland	25	10.8	5	6.4
Griekenland	20	8.6	14	17.9
Turkije	15	6.5	7	9.0
Oostenrijk	10	4.3	2	2.6
Servië	9	3.9	3	3.8
Filipijnen	7	3.0	0	0.0
Tsjechië	5	2.2	2	2.6
Aruba	3		1	1.3
Hongarije	3	1.3	1	1.3
Kroatië	3	1.3	0	0.0
Marokko	3	1.3	1	1.3
Onbekend	3	1.3	0	0.0
Overig	20	8.6	3	3.8

¹ Meldingen die tussen 13 augustus 10:01 en 20 augustus 10:00 aan het RIVM zijn gemeld.

5 BEROEP VAN BIJ GGD ROTTERDAM-RIJNMOND GEMELDE COVID-19 PATIËNTEN VANAF 1 JULI 2020 EN IN DE AFGELOPEN WEEK

5 Beroep van bij GGD Rotterdam-Rijnmond gemelde COVID-19 patiënten vanaf 1 juli 2020 en in de afgelopen week

Tabel 6: Aantal bij de GGD gemelde COVID-19 patiënten naar beroep

Beroep	Vanaf 1 juli		Afgelopen week ¹	
	Aantal	%	Aantal	%
Totaal gemeld met beroep	8316		680	
Afvalverwerking	10	0.1	1	0.1
Buitenland	5	0.1	0	0.0
Gezondheidsmedewerker	2045	24.6	45	6.6
Groenvoorziening	8	0.1	3	0.4
Horecamedewerker	111	1.3	22	3.2
Klinisch laboratorium	21	0.3	0	0.0
Landbouw	26	0.3	2	0.3
N.v.t. (kinderen, gepensioneerden, werkzoekenden)	2984	35.9	154	22.6
Onderwijs	162	1.9	10	1.5
Overige contactberoepen	124	1.5	25	3.7
Schoonmaakbranche	85	1.0	4	0.6
Seksindustrie	0	0.0	0	0.0
Transport	161	1.9	12	1.8
Werk met dieren of dierlijke producten	21	0.3	0	0.0
Onbekend	1243	14.9	228	33.5
Andere sector	1310	15.8	174	25.6

¹ Meldingen die tussen 13 augustus 10:01 en 20 augustus 10:00 aan het RIVM zijn gemeld.

6 Setting van mogelijke besmetting van bij GGD Rotterdam-Rijnmondgemelde COVID-19 patiënten vanaf 1 juli 2020 en in de afgelopen week

In het brononderzoek door de GGD wordt bij COVID-19 patiënten nagegaan of er gerelateerde ziektegevallen zijn. Als dit het geval is wordt vermeld in welke setting de besmetting mogelijk heeft plaatsgevonden.

Tabel 7: Aantal bij de GGD gemelde COVID-19 patiënten naar aanwezigheid van gerelateerde ziektegevallen¹

Gerelateerde ziektegevallen aanwezig	Vanaf 4 mei		Afgelopen week ²	
	Aantal	%	Aantal	%
Totaal gemeld	3382		680	
Ja, setting vermeld	1309	38.7	225	33.1
Ja, setting niet vermeld	43	1.3	19	2.8
Ja, setting onbekend	7	0.2	3	0.4
Nee	942	27.9	184	27.1
Niet vermeld	1081	32.0	249	36.6

¹ Sinds 1 juni kan iedereen zich met klachten laten testen. Toch is het aannemelijk dat niet alle COVID-19 patiënten getest worden. De werkelijke aantallen in Nederland zijn daarom waarschijnlijk hoger dan de aantallen die hier genoemd worden.

² Meldingen die tussen 13 augustus 10:01 en 20 augustus 10:00 aan het RIVM zijn gemeld.

6 *SETTING VAN MOGELIJKE BESMETTING VAN BIJ GGD ROTTERDAM-RIJNMONDGEMELDE COVID-19 PATIËNTEN VANAF 1 JULI 2020 EN IN DE AFGELOPEN WEEK*

Tabel 8: Vermelde mogelijke settings van besmetting van bij de GGD gemelde COVID-19 patiënten waarbij sprake is van gerelateerde gevallen^{1,2}

Setting	Vanaf 4 mei		Afgelopen week ³	
	Aantal	%	Aantal	%
Thuisituatie (huisgenoten)	748	57.1	126	56.0
Overige familie	275	21.0	33	14.7
Partner, niet samenwonend ⁴	3	0.2	1	0.4
Kennissen en vrienden ⁴	59	4.5	13	5.8
Werk situatie	154	11.8	23	10.2
School en kinderopvang	3	0.2	0	0.0
Medereiziger / reis / vakantie ⁴	39	3.0	19	8.4
Vlucht ⁴	3	0.2	1	0.4
Horeca ⁵	40	3.1	6	2.7
Feest / verjaardag / borrel ⁴	36	2.8	5	2.2
Studentenvereniging/-activiteiten ⁴	4	0.3	1	0.4
Vrijtijdsbesteding, zoals sportclub	26	2.0	6	2.7
Religieuze bijeenkomsten	3	0.2	0	0.0
Koor	0	0.0	0	0.0
1e lijn gezondheidszorg / huisarts	2	0.2	0	0.0
2e lijn gezondheidszorg / ziekenhuis	4	0.3	1	0.4
Overige gezondheidszorg	3	0.2	1	0.4
Verpleeghuis	75	5.7	22	9.8
Woonzorgcentrum voor ouderen	6	0.5	2	0.9
Woonvoorziening voor verstandelijk beperkten	1	0.1	1	0.4
Woonvoorziening voor lichamelijk beperkten	0	0.0	0	0.0
Overige woonvoorziening	1	0.1	0	0.0
Dagopvang voor ouderen	1	0.1	0	0.0
Dagopvang voor verstandelijk beperkten	1	0.1	0	0.0
Dagopvang voor lichamelijk beperkten	0	0.0	0	0.0
Overige dagopvang	0	0.0	0	0.0
Hospice	0	0.0	0	0.0
Uitvaart ⁴	0	0.0	0	0.0
Overig	23	1.8	8	3.6

¹ Sinds 1 juni kan iedereen zich met klachten laten testen. Toch is het aannemelijk dat niet alle COVID-19 patiënten getest worden. De werkelijke aantallen in Nederland zijn daarom waarschijnlijk hoger dan de aantallen die hier genoemd worden.

² Per patiënt kunnen meerdere settings gerapporteerd zijn. De percentages in Tabel 8 worden berekend ten opzichte van het aantal patiënten waarbij sprake is van gerelateerde gevallen en tenminste één setting is vermeld (Tabel 7).

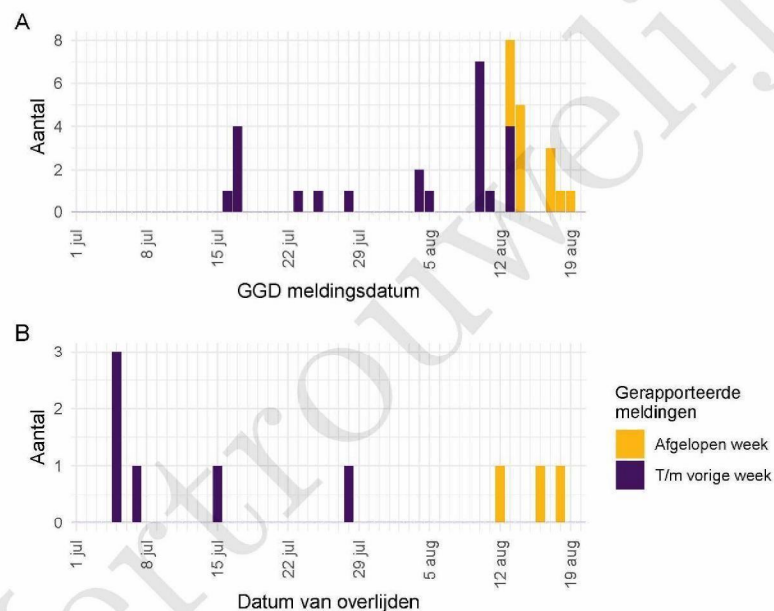
³ Meldingen die tussen 13 augustus 10:01 en 20 augustus 10:00 aan het RIVM zijn gemeld.

⁴ Tot 6 augustus werden deze settings geregistreerd als 'overige setting'. Vanaf 6 augustus is de GGD gevraagd deze overige settings nader te specificeren.

⁵ Vanaf 1 juli is deze setting gestructureerd nagevraagd.

7 Surveillance van COVID-19 in verpleeghuizen in GGD Rotterdam-Rijnmond vanaf 1 juli 2020

Voor deze patiënten wordt op basis van de informatie die bij de melding geregistreerd wordt, een inschatting gemaakt of het een bewoner van een verpleeghuis betreft. Deze informatie wordt gebruikt om het aantal COVID-19 patiënten woonachtig in een verpleeghuis, en het aantal verpleeghuisbewoners met COVID-19 die overleden zijn, te monitoren.



Figuur 3: Aantal verpleeghuisbewoners met COVID-19 gemeld aan GGD Rotterdam-Rijnmond vanaf 1 juli 2020. (A) Aantal gemelde verpleeghuisbewoners, naar meldingsdatum. (B) Aantal overleden verpleeghuisbewoners, naar datum van overlijden.

Meldingen aan het RIVM t/m 13 augustus 10:00 uur zijn in deze grafieken weergegeven in paars. Meldingen van 13 augustus 10:01 uur t/m 20 augustus 10:00 uur zijn weergegeven in geel. De werkelijke aantallen COVID-19 patiënten en overleden COVID-19 patiënten zijn hoger dan zoals hier weergegeven omdat waarschijnlijk niet alle mogelijk besmette personen getest worden.

8 Bron- en contactonderzoek van COVID-19 meldingen in GGD Rotterdam-Rijnmond

8.1 Resultaten uit bron- en contactonderzoek

Wanneer iemand besmet is met het nieuwe coronavirus start de GGD met bron- en contactonderzoek (BCO) volgens een landelijk protocol, met als doel om verdere verspreiding van het virus te voorkomen. Het contactonderzoek richt zich op personen met wie de besmette persoon de afgelopen tijd in contact is geweest. Nauwe contacten zijn mensen waarmee langer dan 15 minuten op minder dan 1,5 meter afstand contact is geweest tijdens de besmettelijke periode, waarbij onderscheid wordt gemaakt tussen huisgenoten en overige nauwe contacten. Andere (niet nauwe) contacten van de besmette persoon zijn mensen die langer dan 15 minuten met de persoon in dezelfde ruimte waren, maar waar wel 1,5 meter afstand was.

De GGD neemt contact op met de nauwe contacten van de besmette persoon en adviseert hen tot 14 dagen na het laatste contact met de besmette persoon thuis in quarantaine te blijven. De andere (niet nauwe) contacten krijgen een brief of e-mail. Contacten moeten zich bij de eerste klachten zo snel mogelijk laten testen. Door de (tijdelijke) verandering van de werkwijze bij een aantal GGD'en zijn in Tabel 9 de gegevens t/m week 31 weergegeven.

8 BRON- EN CONTACTONDERZOEK VAN COVID-19 MELDINGEN IN GGD
ROTTERDAM-RIJNMOND

Tabel 9: Resultaten uit het bron- en contactonderzoek van de bij de GGD gemelde COVID-19 patiënten¹

Soort contact ^{2,3}	Week-nummer ⁴	Contacten	Gemiddeld aantal contacten per nieuwe COVID-19 melding	Positief geteste contacten	% Positief geteste contacten
Totaal	27	296	3.2	22	7.4
	28	246	2.9	47	19.1
	29	461	2.4	64	13.9
	30	737	2.3	92	12.5
	31	965	1.7	113	11.7
Huisgenoten	27	131	1.4	15	11.5
	28	119	1.4	28	23.5
	29	217	1.1	46	21.2
	30	318	1.0	52	16.4
	31	441	0.8	78	17.7
Overige nauwe contacten	27	164	1.8	7	4.3
	28	125	1.5	19	15.2
	29	244	1.3	18	7.4
	30	416	1.3	39	9.4
	31	523	0.9	35	6.7

¹ Vanwege onvolledige registratie bij een aantal GGD'en in week 32 en 33 worden de gegevens voor alle GGD'en t/m week 31 weergegeven

² Andere, niet nauwe contacten zijn niet meegenomen in Totaal.

³ Van enkele nauwe contacten is niet bekend wat voor soort contact ze zijn.

⁴ Het weeknummer is gebaseerd op de datum van registratie bij de GGD.

8 BRON- EN CONTACTONDERZOEK VAN COVID-19 MELDINGEN IN GGD
ROTTERDAM-RIJNMOND

Tabel 10: Indicatoren van tijdigheid van het bron- en contactonderzoek van de bij de GGD gemelde COVID-19 patiënten

Soort contact	Weeknummer	Contacten	Bereikt	% Bereikt	Op tijd bereikt	% Op tijd bereikt	Bereikt binnen 5 dagen na EZD index	% Bereikt binnen 5 dagen na EZD index
Totaal	27	296	289	97.6	235	85.1	107	38.8
	28	246	243	98.8	163	77.6	90	42.9
	29	461	444	96.3	316	83.8	199	52.8
	30	737	723	98.1	498	82.5	290	48.0
	31	965	934	96.8	489	58.1	129	15.3
	32	700	642	91.7	220	37.2	84	14.2
Huisgenoten	33	451	436	96.7	261	64.6	118	29.2
	27	131	127	96.9	103	84.4	59	48.4
	28	119	119	100.0	74	76.3	41	42.3
	29	217	214	98.6	143	82.7	91	52.6
	30	318	313	98.4	224	81.2	130	47.1
	31	441	438	99.3	257	63.5	79	19.5
Overige nauwe contacten	32	335	317	94.6	139	46.0	59	19.5
	33	163	157	96.3	93	63.7	41	28.1
	27	164	161	98.2	131	85.6	48	31.4
	28	125	123	98.4	89	78.8	48	42.5
	29	244	230	94.3	173	84.8	108	52.9
	30	416	409	98.3	274	83.5	160	48.8
	31	523	495	94.6	232	53.3	50	11.5
	32	365	325	89.0	81	28.0	25	8.7
	33	288	279	96.9	168	63.1	77	29.8

Tabel 11: Aantallen gemelde COVID-19 patiënten, aantallen gevonden in het kader van bron- en contactonderzoek en aantallen waarbij contactinventarisatie is uitgevoerd¹

Weeknummer	Nieuwe COVID-19 meldingen	Gevonden ihkv BCO ²	% Gevonden ihkv BCO	Contactinventarisatie uitgevoerd	% Contactinventarisatie uitgevoerd
27	97	—	—	93	95.9
28	99	28	28.3	86	86.9
29	202	40	19.8	195	96.5
30	331	90	27.2	321	97.0
31	682	93	13.6	576	84.5
32	892	87	9.8	647	72.5
33	845	86	10.2	704	83.3

¹ Contactinventarisatie houdt in dat de GGD voor elke nieuwe COVID-19 melding in kaart brengt welke contacten deze patiënt heeft gehad tijdens de besmettelijke periode, die twee dagen voor de start van de klachten begint.

² Geen volledige gegevens over week 27.

9 SARS-CoV-2 testen afgenomen door de GGD Rotterdam-Rijnmond vanaf 1 juni

Vanaf 1 juni kunnen alle personen met klachten passend bij SARS-CoV-2 infectie (COVID-19) zich laten testen door de GGD, bijvoorbeeld in de teststraten. Voor 1 juni is in alle GGD regio's het afspraken- en uitslagensysteem CoronIT geïmplementeerd. Onderstaande rapportage is gebaseerd op CoronIT data van voorbije volledige kalenderweken vanaf 1 juni 2020, geëxporteerd op 19 augustus 2020. Totale aantallen uitslagen zijn gebaseerd op alleen positieve en negatieve uitslagen, testen met uitslag heranalyse of onbeoordeelbaar zijn geëxcludeerd. Omdat alleen geboortjaar beschikbaar is om de leeftijd van patiënten te bepalen, is 2020 minus het geboortjaar gebruikt om de leeftijd toe te kennen. Dit betekent dat ongeveer de helft van de patiënten een jaar te oud is ingeschat.

Tabel 12: Aantal testen uitgevoerd door de GGD, met bekende uitslag

Weeknummer	Totaal aantal testen met uitslag	Aantal positief	Percentage positief
23	2985	100	3.4
24	4637	117	2.5
25	4820	85	1.8
26	4409	71	1.6
27	5200	79	1.5
28	5843	105	1.8
29	6715	180	2.7
30	8042	296	3.7
31	9065	639	7.0
32	9013	796	8.8
33 ¹	7874	694	8.8
Totaal	68603	3162	4.6

¹ De gegevens van week 33 zijn nog niet volledig.

Tabel 13: Aantal testen en percentage positief per doelgroep.

Groep	Vanaf 1 juni			Afgelopen kalender week ¹		
	Aantal positief	Aantal getest	Percentage positief	Aantal positief	Aantal getest	Percentage positief
Getest ihkv BCO ²	234	1752	13.4	28	191	14.7
Kinderen 0-6 jaar	11	765	1.4	0	29	0.0
Kinderen 7-12 jaar	45	2516	1.8	7	127	5.5
Kinderen 13-18 jaar	96	2057	4.7	19	330	5.8
Zorgmedewerkers	165	3902	4.2	38	404	9.4
Onderwijs/kinderopvang	59	3197	1.8	7	83	8.4
Mantelzorgers	7	153	4.6	2	10	20.0
Contactberoep	331	7570	4.4	73	1078	6.8
Overig/onbekend	2214	46691	4.7	520	5622	9.2
Totaal	3162	68603	4.6	694	7874	8.8

¹ van 10 augustus tot en met 16 augustus

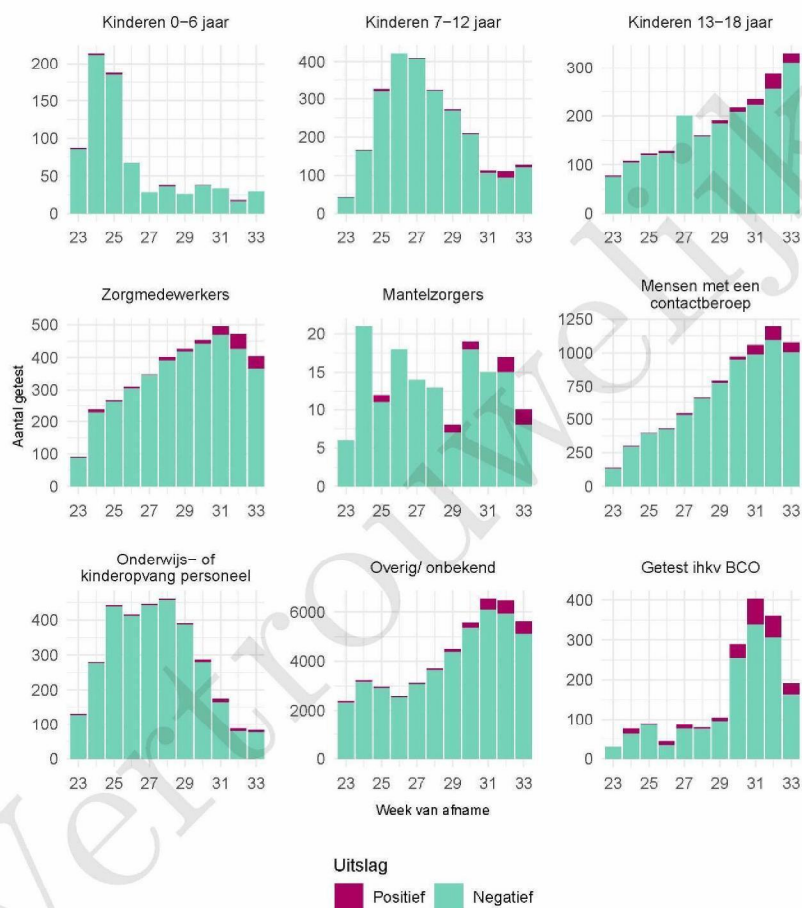
² Voor deze personen is geregistreerd dat zij getest zijn in het kader van bron- en contactonderzoek (BCO). Het werkelijk aantal geteste personen vanwege BCO is waarschijnlijk hoger.

9 SARS-COV-2 TESTEN AFGENOMEN DOOR DE GGD ROTTERDAM-RIJNMOND VANAF 1 JUNI

Tabel 14: Het aantal testen afgenomen bij **volwassenen**, die niet in het kader van bron- en contactonderzoek zijn afgenomen, en waarbij geen beroepsuitvoering in de twee weken voor de test is gespecificeerd in CoronIT.

Weeknummer	Totaal aantal afspraken	Aantal afspraken zonder doelgroep informatie	Percentage zonder doelgroep informatie
23	2123	1755	82.7
24	3376	2281	67.6
25	4119	2200	53.4
26	3855	1829	47.4
27	4500	2114	47.0
28	5005	2322	46.4
29	5550	2706	48.8
30	6629	3449	52.0
31	7521	4132	54.9
32	7750	4434	57.2
33	7410	4103	55.4
Totaal	57838	31325	54.2

9 SARS-COV-2 TESTEN AFGENOMEN DOOR DE GGD ROTTERDAM-RIJNMOND VANAF 1 JUNI



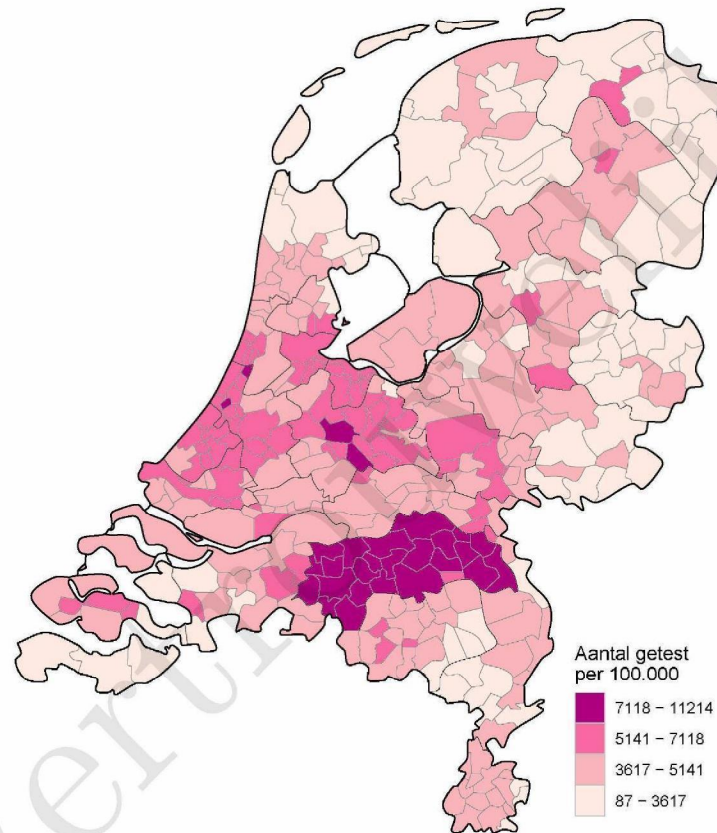
Figuur 4: Aantal positieve en negatieve testen per week en per doelgroep vanaf 1 juni. NB: De reikwijdtes van de y-assen verschillen.

9 SARS-COV-2 TESTEN AFGENOMEN DOOR DE GGD ROTTERDAM-RIJNMOND VANAF 1 JUNI



Figuur 5: Percentage positieve testen per doelgroep en per kalenderweek vanaf 1 juni.

9 SARS-COV-2 TESTEN AFGENOMEN DOOR DE GGD ROTTERDAM-RIJNMOND VANAF 1 JUNI



Figuur 6: Aantal testen per 100.000 inwoners, afgenomen door de GGDen, per gemeente waar de patiënt woont, sinds 1 juni.

9 SARS-COV-2 TESTEN AFGENOMEN DOOR DE GGD ROTTERDAM-RIJNMOND VANAF 1 JUNI

Tabel 15: Aantal positieve en negatieve testen vanaf 1 juni per leeftijdsgroep en geslacht

Leeftijdsgroep	Mannen			Vrouwen		
	Aantal	Aantal getest	Percentage positief	Aantal	Aantal getest	Percentage positief
0-4	6	299	2.0	3	216	1.4
5-9	8	845	0.9	17	725	2.3
10-14	37	1278	2.9	36	1067	3.4
15-19	69	1348	5.1	99	1659	6.0
20-24	206	2876	7.2	235	3797	6.2
25-29	195	3363	5.8	255	4690	5.4
30-34	159	3570	4.5	187	4868	3.8
35-39	130	3245	4.0	156	4396	3.5
40-44	108	2478	4.4	155	3289	4.7
45-49	117	2075	5.6	123	2623	4.7
50-54	109	1891	5.8	133	2394	5.6
55-59	111	1868	5.9	116	2471	4.7
60-64	82	1629	5.0	90	2093	4.3
65-69	54	1393	3.9	43	1532	2.8
70-74	30	1120	2.7	27	1078	2.5
75-79	17	532	3.2	15	563	2.7
80-84	5	296	1.7	4	284	1.4
85-89	2	127	1.6	2	110	1.8
90-94	2	30	6.7	0	0	0.0
95+	0	0	0.0	0	0	0.0
Totaal	1447	30263	4.8	1696	37855	4.5

9 SARS-COV-2 TESTEN AFGENOMEN DOOR DE GGD ROTTERDAM-RIJNMOND VANAF 1 JUNI

Tabel 16: Aantal testen afgenomen op de GGD testlocaties per week van de afspraak.

Afnamelocatie	Afspraak week	Aantal getest	
GGD Rotterdam - Thuisbemonstering 1	23	43	
	24	23	
	25	17	
	26	10	
	27	15	
	28	50	
	29	41	
	30	26	
	31	43	
	32	40	
	33	34	
	GGD Rotterdam - Thuisbemonstering 2	23	0
		24	4
25		0	
26		20	
27		1	
28		1	
29		12	
30		3	
31		2	
32		3	
33		0	
GGD ZH D Middelharnis - Zernikeweg 28		23	0
		24	0
	25	0	
	26	0	
	27	4	
	28	0	
	29	0	
	30	0	
	31	0	
	32	0	
	33	0	
	GGD ZH D Rotterdam - Koperstraat 23	23	1
		24	1
25		12	
26		70	
27		86	
28		58	
29		73	
30		92	
31		50	
32		0	
33		1	
GGD ZH D Rotterdam – van Zandvlietplein 20		23	0
		24	0

9 SARS-COV-2 TESTEN AFGENOMEN DOOR DE GGD ROTTERDAM-RIJNMOND VANAF 1 JUNI

Tabel 16: Aantal testen afgenomen op de GGD testlocaties per week van de afspraak.
(continued)

Afnamelocatie	Afspraak week	Aantal getest
	24	0
	25	37
	26	77
	27	62
	28	79
	29	82
	30	101
	31	5128
	32	12
	33	0
GGD ZH D Schiedam - Fokkerstraat 510	23	0
	24	0
	25	0
	26	0
	27	0
	28	0
	29	0
	30	0
	31	0
	32	4
	33	0
GGD ZH D Schiedam - Margriethal - Nieuwe Damlaan 5	23	0
	24	0
	25	0
	26	12
	27	79
	28	56
	29	65
	30	64
	31	63
	32	0
	33	0
GGD ZII D Zuidland - Raadsheerenhoek 9	23	0
	24	0
	25	0
	26	5
	27	5
	28	0
	29	0
	30	0
	31	0
	32	0
	33	0
ZH D Hoek van Holland - Mercatorweg 50	23	0

9 SARS-COV-2 TESTEN AFGENOMEN DOOR DE GGD ROTTERDAM-RIJNMOND VANAF 1 JUNI

Tabel 16: Aantal testen afgenomen op de GGD testlocaties per week van de afspraak.
(continued)

Afnamelocatie	Afspraak week	Aantal getest
	24	37
	25	71
	26	68
	27	41
	28	79
	29	77
	30	40
	31	12
	32	5.126
	33	116
ZH D Maassluis - Koningshoek 93050	23	0
	24	41
	25	45
	26	50
	27	48
	28	48
	29	9
	30	39
	31	0
	32	56
	33	59
ZH D Middelharnis - Zernikeweg 28	23	0
	24	246
	25	125
	26	147
	27	196
	28	240
	29	256
	30	352
	31	377
	32	381
	33	344
ZH D Rotterdam - Koperstraat 23	23	650
	24	942
	25	1339
	26	1179
	27	1618
	28	1213
	29	1312
	30	1968
	31	2495
	32	2016
	33	1844
ZH D Rotterdam - van Zandvlietplein 20	23	1219

9 SARS-COV-2 TESTEN AFGENOMEN DOOR DE GGD ROTTERDAM-RIJNMOND VANAF 1 JUNI

Tabel 16: Aantal testen afgenomen op de GGD testlocaties per week van de afspraak.
(continued)

Afnamelocatie	Afspraak week	Aantal getest
	24	1383
	25	1555
	26	1692
	27	1121
	28	2131
	29	2110
	30	2355
	31	2520
	32	2609
	33	2269
ZH D Schiedam - Fokkerstraat 510	23	0
	24	0
	25	0
	26	0
	27	0
	28	0
	29	0
	30	0
	31	0
	32	2128
	33	2658
ZH D Schiedam - Margriethal - Nieuwe Damlaan 5	23	422
	24	711
	25	1104
	26	673
	27	1300
	28	981
	29	1283
	30	1269
	31	1409
	32	0
	33	0
ZH D Zuidland - Raadsheerenhoek 9	23	0
	24	451
	25	516
	26	526
	27	599
	28	593
	29	648
	30	713
	31	702
	32	698
	33	593